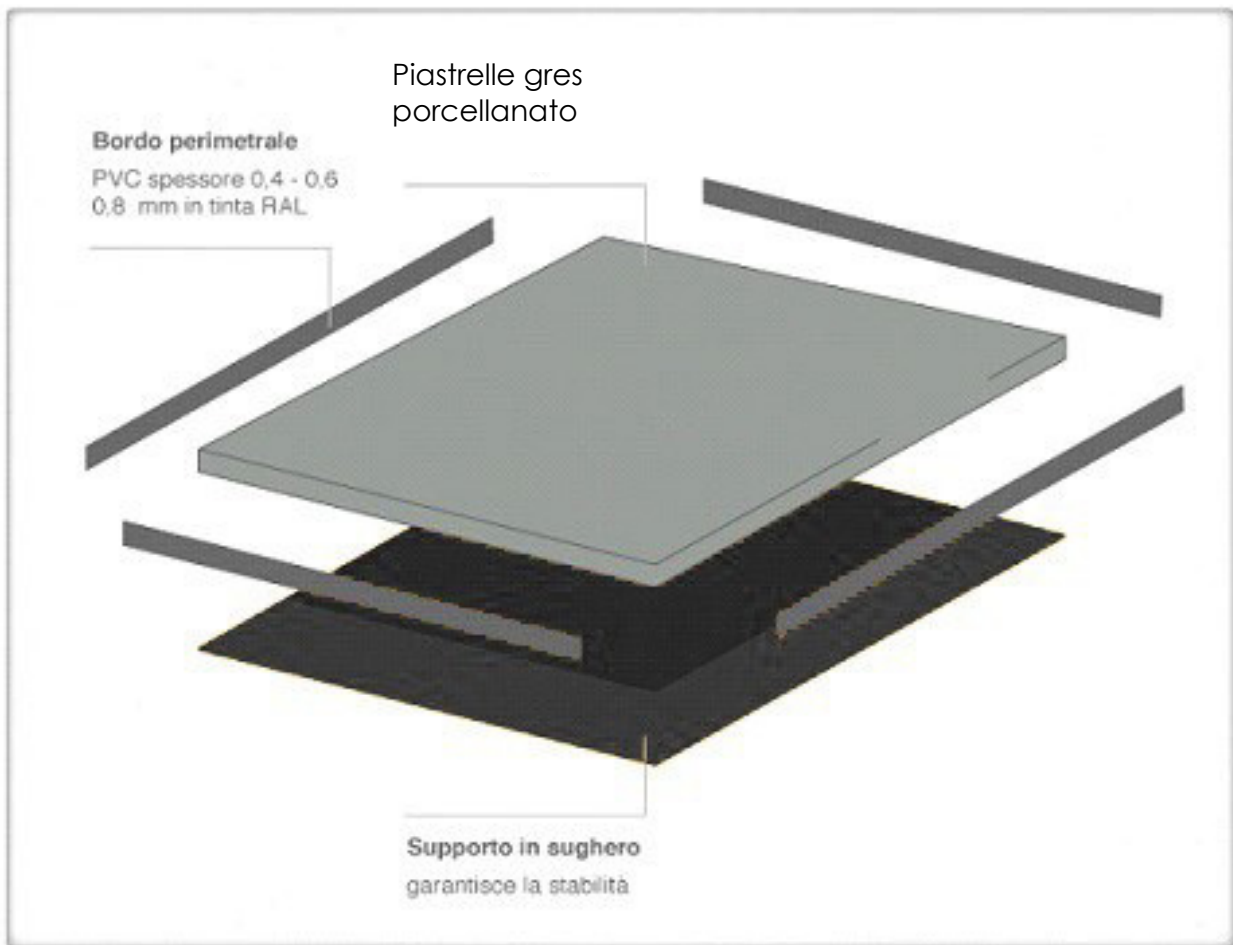
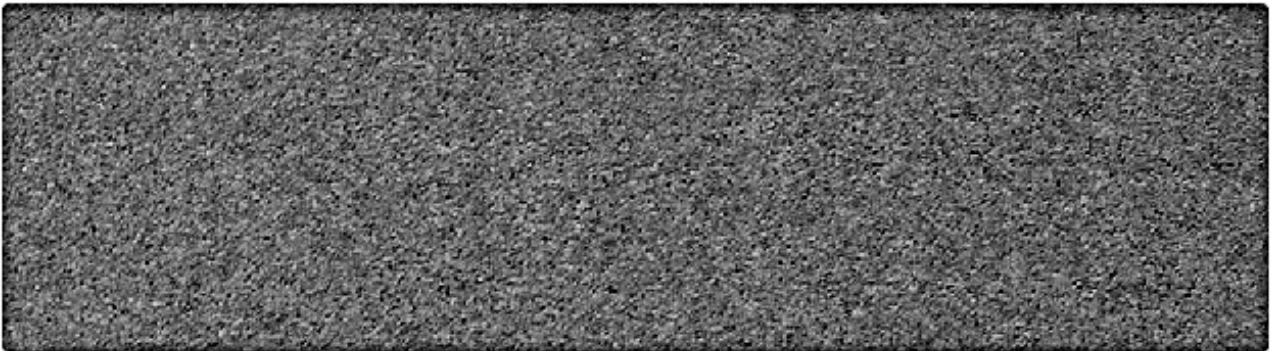




## SCHEDA TECNICA PANNELLO GRES AUTOPOSANTE QUICK FLOOR /SUGHERO BY MONCINI

**Quick**  
**FLOOR** by Moncini®







**SCHEDA TECNICA PANNELLO GRES AUTOPOSANTE  
QUICK FLOOR /SUGHERO BY MONCINI**

<b>DESCRIZIONE: GRES 100X100 – spessore 6 MM</b>	
gres porcellanato squadrato e bordato con bordo abs autoestingente, nella parte inferiore viene incollato una miscela sughero gomma. NB: non stoccare al sole o presso fonti di calore il materiale	
<b>CARATTERISTICHE TECNICHE:</b>	
Tipo materiale:	miscela sughero/gomma
Finitura:	marrone/nero
Spessore: Toll 10%	da 1 a 10 mm
Impatto acustico isolamento:	$\Delta L_w$ (dB) 21
Isolamento Acustico:	dB (A) 5 (23,50%)
Isolamento Termico:	R (m <sup>2</sup> K /W) 0,045
Resistenza alla tensione:	MPa 0,5
Energia dissipativa:	J 1,7
<b>PRESTAZIONI:</b>	
Comfort al calpestio:	si
Resistenza al fuoco:	classe 1
Ecompatibilita:	FSC Product



## SOTTOFONDO

Quick Floor Moncini si posa con la massima semplicità e rapidità su qualsiasi tipo di pavimento tradizionale che sopraelevato. Nel caso non ci sia un pavimento esistente regolare, il sottofondo dovrà essere perfettamente planare senza avvallamenti né protuberanze. La planarità può essere verificata con una staggia da 2 metri e con la stessa basta verificare che non ci siano imperfezioni. Nel caso i sottofondi non fossero regolari, normalmente la soluzione più semplice è di utilizzare rasanti e livelline idonee – vedi catalogo Mapei e contattare assistenza tecnica Mapei 02/376731

## MANUTENZIONE

Il trattamento di pulizia iniziale, a posa ultimata è a carico del cliente e consiste in una semplice pulizia ordinaria con aspirazione a secco e lavaggio con straccio leggermente inumidito nelle zone più sporche. Usare particolare attenzione a non lasciare depositi di acqua o altri liquidi sulla superficie e tra le fughe delle lastre, detergenti consigliati FILA articolo FILACLEANER (come scheda allegata)



COTTO
CLINKER
GRES PORCELLANATO
CERAMICA SMALTATA
CEMENTO
LEGNO
PIETRA E AGGLOMERATI LUCIDI
PIETRA E AGGLOMERATI NON LUCIDI
LAMINATI PLASTICI
LINOLEUM
GOMMA E PVC

### A COSA SERVE

- Pulisce delicatamente tutti i pavimenti
- Rispetta le superfici trattate e delicate
- È indispensabile per il lavaggio dopo posa dei pavimenti in pietra naturale con finitura lucida e sensibili ai detergenti forti

### I VANTAGGI

- Pulisce ma non aggredisce.
- A elevate diluizioni (1:200) non serve risciacquo perché non lascia residuo
- Molto concentrato, può essere usato a varie diluizioni
- Altamente biodegradabile
- Ideale per la manutenzione di tutte le superfici cerate
- Si può utilizzare con macchina lavasciuga a diluizioni elevate (da 1:200)
- Ideale per laminati

### COMESÌ USA

*Diluizione: da 1:30 a 1:200 a seconda delle necessità.*

#### Applicazione

1. Per la manutenzione diluire 1:200 e lavare con straccio o macchina lavasciuga. Non serve risciacquo.
2. Per pavimenti molto sporchi diluire 1:30 + 1:50 e lavare con straccio e spazzolone. Raccogliere lo sporco e risciacquare
3. Per il lavaggio dopo posa diluire 1:30, intervenire con monospazzola con disco morbido (bianco o beige) o con spazzolone. Raccogliere il residuo con aspiratiquo o stracci. Risciacquare bene alla fine.

### DILUZIONI E RESA

Con un litro di prodotto faccio:  
 Manutenzione 1:200 1500 m<sup>2</sup>  
 Lav. iniziale pietre 1:30 50 m<sup>2</sup>

\*Le rese sono indicative e si intendono per mano\*

### Confezioni

Taniche da 1 litro: cartoni da 12 pezzi.  
Canestri da 5 litri: cartoni da 4 pezzi.

### AVVERTENZE

• non usare FilaCleaner su pavimenti tessili o in legno trattato a olio.  
Temperature di stoccaggio: da 5° a 30° C.  
Temperature di applicazione: da 5° a 30° C.

### COMPOSIZIONE

Contiene tensioattivo anionico inf. 5 %, tensioattivo non ionico sup. 35 mg inf. 15%.  
Altri componenti: benzisotiazolinone, profumo, citral, linalone.

### ETICHETTATURA

Non è richiesta etichettatura né indicazioni di rischio e sicurezza perché il prodotto non è classificato pericoloso secondo la vigente normativa.

### CARATTERISTICHE TECNICHE

Aspetto: liquido di colore giallino  
Oliore: profumo di limone  
Densità: 1,095 kg/litro  
pH 7,2 (soluzione al 10% in acqua potabile)

Queste informazioni sono frutto delle nostre più recenti conoscenze tecniche e sono aggiornate da continue ricerche verifiche di laboratorio. Tuttavia, a causa di fattori che sfuggono alla nostra influenza, i suggerimenti dati richiedono sempre e comunque esami, prove e verifiche in campo.  
Fila non si assume nessuna responsabilità per impieghi sconosciuti dei suoi prodotti.

"FRATELLI MONCINI S.r.l." - MARMINI - GRANITI - GRES - PAVIMENTI SOPRAELEVATI

## RESISTENZA AI CARICHI

Resistenza ai carichi pedonali ed arredi normali. I carichi di rottura dipendono dal sottofondo indicativamente su un sottofondo perfettamente complanare con un tampone da mm 70x70 la resistenza al carico concentrato è pari circa 50 kg